

Primer korakov, ki vodijo do delovnega spora

Delodajalec je Vidu vročil odpoved pogodbe o zaposlitvi. Vid meni, da odpoved ni utemeljena, zato mora zoper delodajalca zaradi odpovedi vložiti tožbo na delovno sodišče v roku 30 dni od prejema odpovedi.



V delovnih sporih sodišče strankam ponudi možnost mediacije

Mediacija je postopek, v katerem stranke prostovoljno, s pomočjo nevtralne tretje osebe (mediatorja), skušajo doseči mirno rešitev spora.

Rok za vložitev tožbe

Zakon v nekaterih primerih določa roke za vložitev tožbe. Ti praviloma tečejo od dne kršitve oziroma od dne, ko ste izvedeli za kršitev. Če zamudite te roke, svojih pravic pred sodiščem ne morete več uveljavljati.



Sodišče vam ne more dajati pravnih nasvetov

V primeru, ko sami težko sestavite tožbo oziroma ko presodite, da boste v postopku potrebovali pravni nasvet oziroma pomoč, je dobro, da si priskrbite odvetnika ali zaprosite za brezplačno pravno pomoč.



Več informacij na spletnem mestu:
nasodiscu.si/delovni-spor



Naložbo sofinancirata Republika Slovenija in Evropska unija iz Evropskega socialnega sklada v okviru operacije Učinkovito pravosodje.

Objavljene vsebine ne predstavljajo pravnega nasveta ali stališča sodstva in nimajo pravnih posledic, temveč so le usmerjevalne in informativne narave. Odgovornost za napake v podanih informacijah v brošuri je izključena.

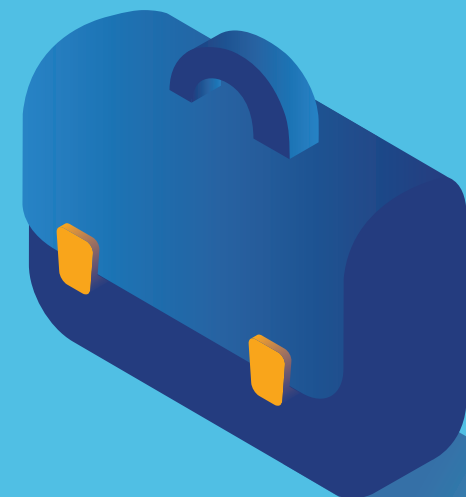
Vsebinska je bila nazadnje pregledana dne 1. 7. 2019 (verzija 1/22).



S O D S T V O
R E P U B L I K E
S L O V E N I J E

Individualni delovni spor

Osnovne informacije o postopku na sodišču



O delovnem sporu

Naloga sodišča je, da v sodnem postopku reši spor med delavcem in delodajalcem.

Na podlagi sodne odločbe lahko stranka, ki je v sporu uspela, od druge zahteva, da izpolni svoje obveznosti, oziroma doseže prisilno izpolnitev.

Kako poteka?

Poenostavljen potek nekaterih postopkov

Kršitev A

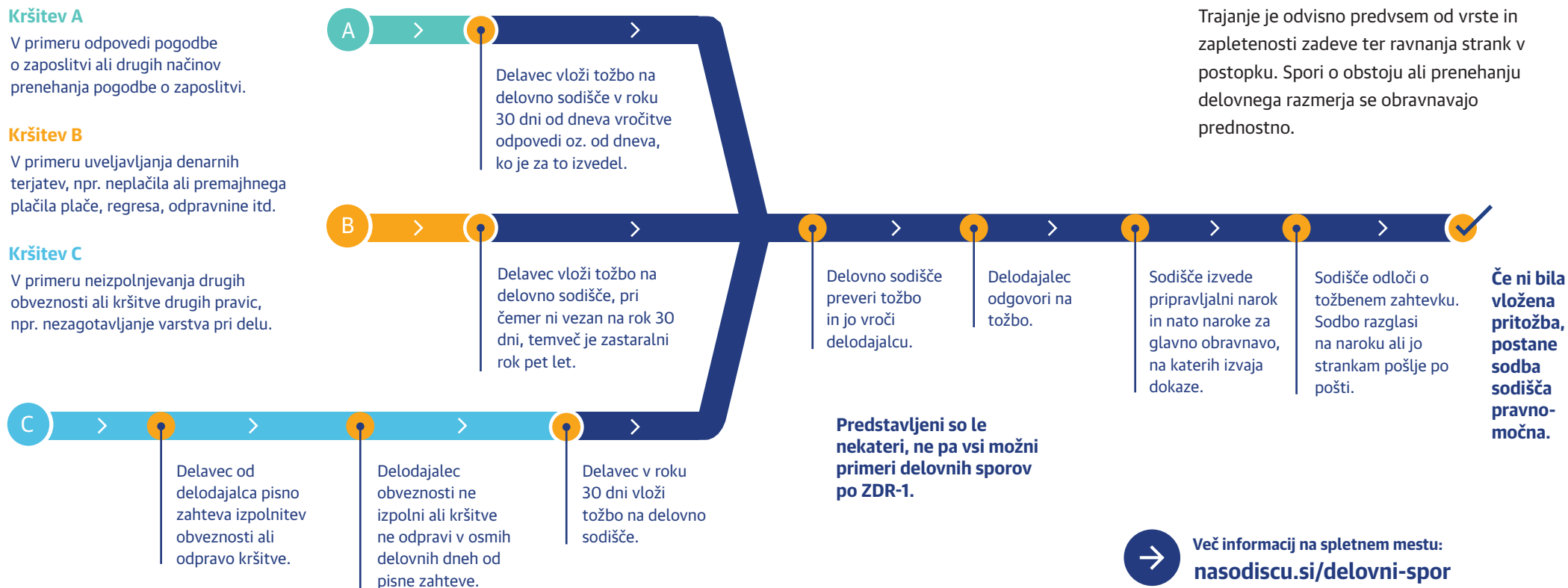
V primeru odpovedi pogodbe o zaposlitvi ali drugih načinov prenehanja pogodbe o zaposlitvi.

Kršitev B

V primeru uveljavljanja denarnih terjatev, npr. neplačila ali premajhnega plačila plače, regresa, odpravnine itd.

Kršitev C

V primeru neizpolnjevanja drugih obveznosti ali kršitve drugih pravic, npr. nezagotavljanje varstva pri delu.



Sestava sodišča

Sodišče odloča v senatu, ki ga sestavljata poklicni sodnik in dva sodnika porotnika, ali pa odloča sodnik posameznik. En porotnik je vabljen izmed predstavnikov delavcev, drugi pa izmed predstavnikov delodajalcev. Predstavnike delavcev in delodajalcev izvoli Državni zbor.



Za delovne spore so pristojna delovna sodišča.



STROŠKI

V delovnih sporih je višina sodne takse odvisna od vrednosti spora (denarni zahtevki) ali določena v fiksnem znesku (nedenarni zahtevki). V sporu o obstoju ali prenehanju delovnega razmerja delavec ne plača sodne takse. Praviloma mora svoje stroške in stroške nasprotne stranke pokriti stranka, ki v postopku ni uspela, razen v sporih o obstoju in prenehanju delovnega razmerja, ko delodajalec krije svoje stroške.



TRAJANJE

Povprečni delovni spor traja približno **8–22 mesecev**.

Trajanje je odvisno predvsem od vrste in zapletenosti zadeve ter ravnanja strank v postopku. Spori o obstoju ali prenehanju delovnega razmerja se obravnavajo prednostno.



Več informacij na spletnem mestu: nasodiscu.si/delovni-spor